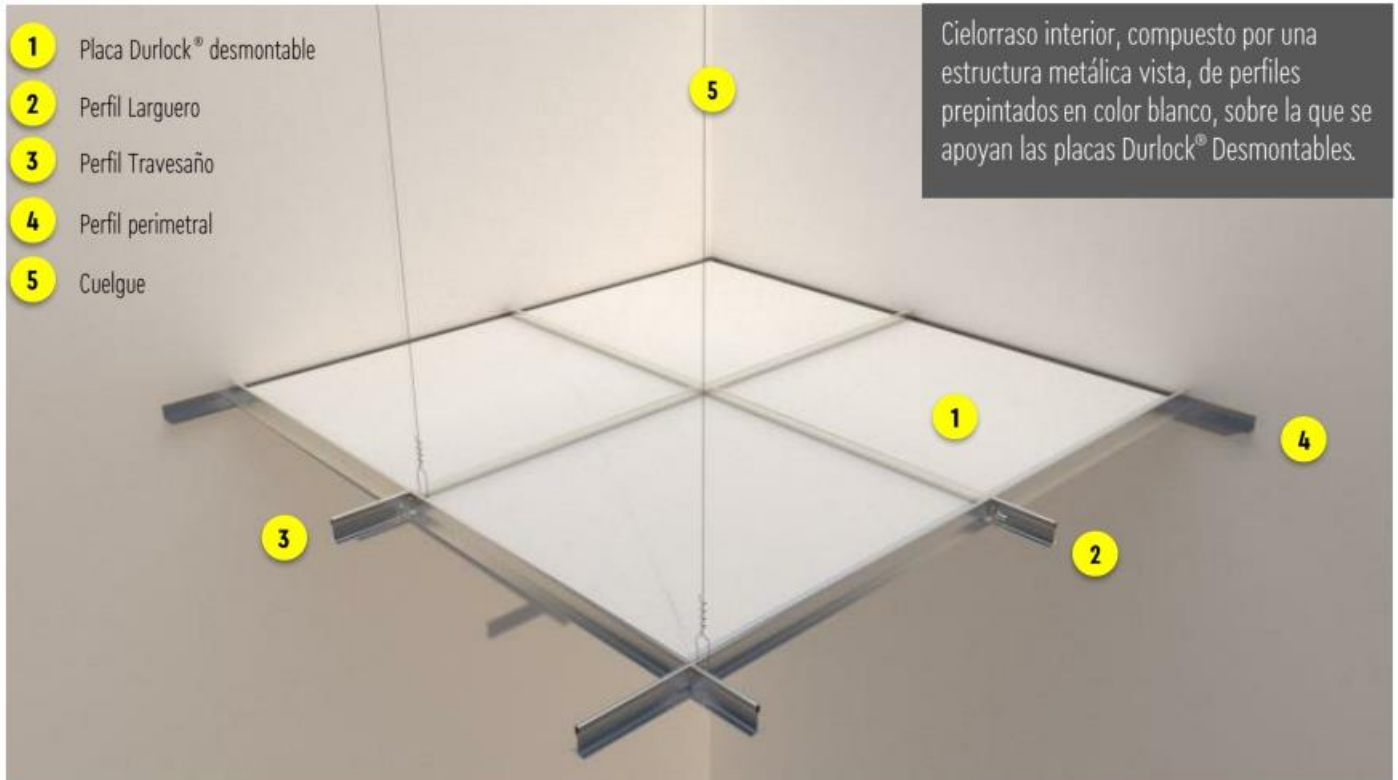


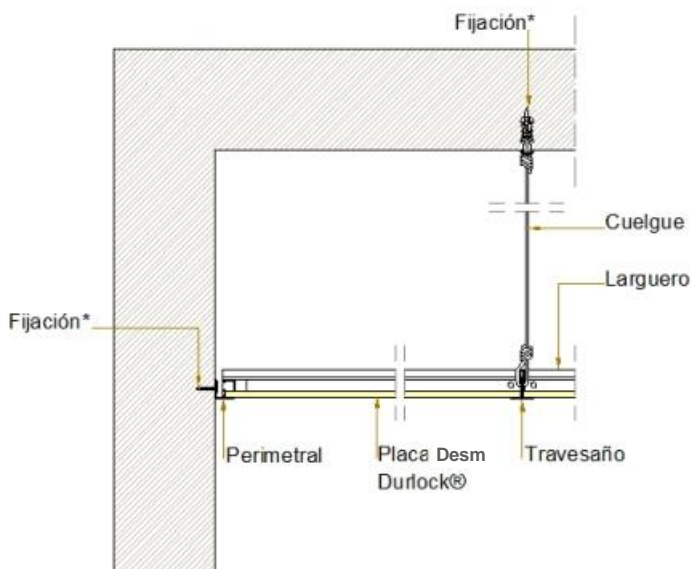
DT

**CIELORRASOS
DESMONTABLES
DURLOCK®**

CIELORRASOS DESMONTABLES DURLOCK®



Encuentro con mampostería

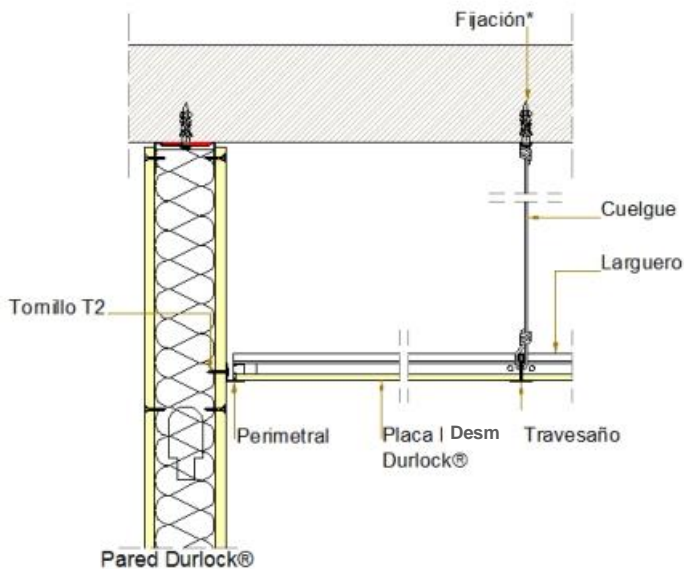


* Se utilizarán tarugos de nylon con tope N° 8 y tornillos de acero de 6mm de diámetro x 40mm, o brocas metálicas.

Los cielorrasos Durlock no son transitables. Los artefactos y equipos pesados, así como las bandejas de instalaciones o pasarelas de mantenimiento deberán independizarse de la estructura del cielorraso

CIELORRASOS DESMONTABLES DURLOCK®

Encuentro con Pared Durlock

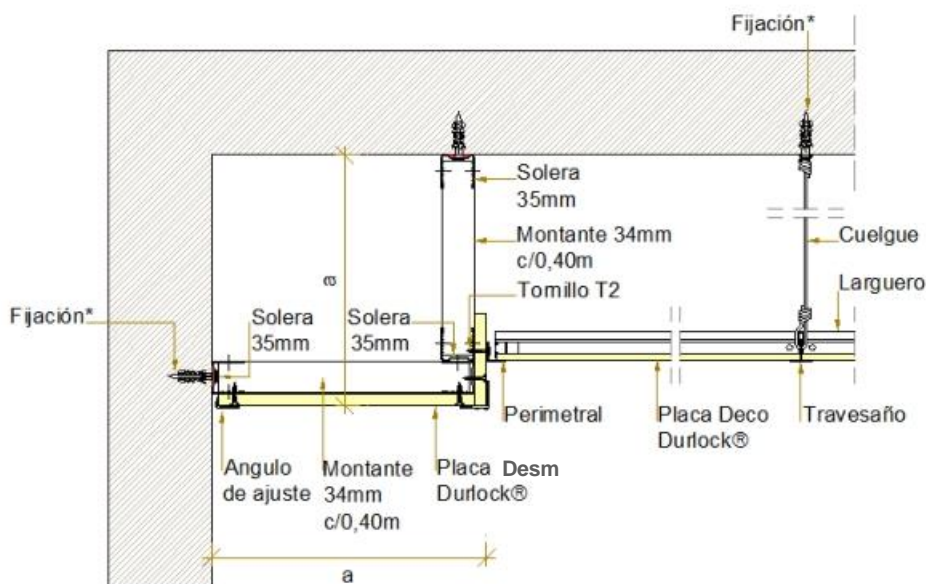


* Evitar puentes acústicos a través de cielorrasos construyendo las paredes hasta la losa.

* Se utilizarán tarugos de nylon con tope N° 8 y tornillos de acero de 6mm de diámetro x 40mm, o brocas metálicas.

Los cielorrasos Durlock no son transitables. Los artefactos y equipos pesados, así como las bandejas de instalaciones o pasarelas de mantenimiento deberán independizarse de la estructura del cielorraso

Cielorraso Desmontable con ajuste perimetral Junta Tomada



* Se utilizarán tarugos de nylon con tope N° 8 y tornillos de acero de 6mm de diámetro x 40mm, o brocas metálicas.

Para $a < 0,40m$, los Montantes de 34mm podrán colocarse con una separación de 0,60m.

Los cielorrasos Durlock no son transitables. Los artefactos y equipos pesados, así como las bandejas de instalaciones o pasarelas de mantenimiento deberán independizarse de la estructura del cielorraso

Los datos incluidos en la presente documentación técnica son indicativos. Los mismos surgen de experiencias en obra, ensayos en condiciones de laboratorio e información provista por terceros, debiéndose en cada caso en particular evaluar las condiciones de la obra en la que serán empleados.

DURLOCK S.A. mantiene la facultad exclusiva de ejercer la modificación, el cambio, la mejora y/o anulación de materiales, productos, especificaciones y/o diseños sin previo aviso, en nuestra búsqueda constante por brindarle al profesional el permanente liderazgo en nuestros sistemas.