

**CS**

**CIELORRASO  
DESMONTABLE  
DURLOCK®**

## CIELORRASOS DESMONTABLES DURLOCK®

### 1- Datos técnicos.

Placa DECO Durlock®				Estructura			Peso (1) [kg/m <sup>2</sup> ]	Absorción acústica NRC		
Tipo	Espesor [mm]	Peso [kg/m <sup>2</sup> ]	Borde	Tipo	Elementos	Separación [m]				
0,60m x 0,60m	DECO Clasic	6,4	5,70	recto		Largueros	0,61	7,00	---	
						Travesaños 0,61m	0,61			
						Cuelgues	1,00			
		DECO Vinyl	6,4	6,00	recto				7,30	---
		DECO Acustic Tacla N	14	4,20	recto o biselado				5,50	0,45
	DECO Acustic Comet	12	3,80	recto				5,10	0,55	
							5,40	0,55		
							4,30	0,70		
0,60m x 1,20m	DECO Clasic	6,4	5,70	recto		Largueros	0,61	6,90	---	
						Travesaños 0,61m	1,22			
						Cuelgues	1,00			
		DECO Vinyl	6,4	6,00	recto				7,20	---
		DECO Acustic Sirius	12	3,80	recto				6,00	0,55
	DECO Acustic Comet	12	3,80	recto				6,00	0,55	
0,60m x 1,20m	DECO Clasic	6,4	5,70	recto		Largueros	1,22	6,80	---	
						Travesaños 1,22m	0,61			
						Cuelgues	1,00			
		DECO Vinyl	6,4	6,00	recto				7,10	---
		DECO Acustic Sirius	12	3,80	recto				4,90	0,55
	DECO Acustic Comet	12	3,80	recto				4,90	0,55	

(1) Valores aproximados.

## CIELORRASOS DESMONTABLES DURLOCK®

### 2- Especificación técnica.

Cielorraso interior realizado con una estructura metálica compuesta por perfiles Largueros y Travesaños, de chapa de acero galvanizado, tipo T invertida de 24mm de ancho y 32mm de alto, con vista prepintada en blanco; y por perfiles Perimetrales de chapa de acero galvanizado tipo L de 20mm x 20mm, prepintados en blanco.

Los perfiles Perimetrales se fijarán perimetralmente a muros mediante tarugos de expansión de nylon con tope Nº 8 y tornillos de acero de 6mm de diámetro x 40mm colocados con una separación máxima de 0,60m. Los perfiles Largueros se ubicarán en forma paralela al lado menor, con una separación entre ejes de 0,61m ó 1,22m -de acuerdo a la modulación elegida- suspendidos de losas y techos mediante alambre galvanizado Nº14 o varillas con nivelador, colocados con una separación de 1,20m. La estructura se completa colocando perpendicularmente a los Largueros, los perfiles Travesaño de 0,61m ó 1,22m con una separación entre ejes de 0,61m ó 1,22m; de manera que queden conformados módulos de 0,61m x 0,61m ó 0,61m x 1,22m.

Sobre esta estructura se apoyarán las placas Durlock® Desmontables.

### 3- Materiales.

#### Placas Durlock® línea Desmontables

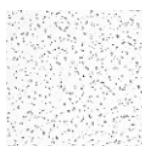
Sobre la estructura de perfiles se apoyarán placas Durlock® línea Desmontables:



En cielorrasos interiores desmontables de ambientes secos se utilizarán **Placas Deco Classic**, de 0,606m x 0,606m ó 0,606m x 1,216m.



En cielorrasos interiores desmontables con superficie lavable se utilizarán **Placas Deco Vinyl** modelo Trama, de 0,606m x 0,606m ó 0,606m x 1,216m.



En cielorrasos interiores desmontables con requisitos de fonoabsorción, se utilizarán **Placas DECO Acustic**, en cualquiera de sus diseños dependiendo su elección del coeficiente de absorción acústica requerido (ver 4-Absorción acústica. Placas DECO Acustic.). Sus dimensiones podrán ser 0,61m x 0,61m ó 0,61m x 1,22m.

#### Reacción al fuego **Placas pintadas y texturadas y Placas vinílicas**

Clase RE2: Material de muy baja propagación de llama - Índice de propagación entre 0 y 25 (IRAM 11910-1) Clase A (NBR 9442/86).

\*Ensayos realizados en el INTI - Norma IRAM 11910-3.

#### Reacción al fuego **Placas DECO Acustic Comet y Sirius**

Clase B-s1, d0 (EN 13501-1)

Clase A (NBR 9442/86)

#### Reacción al fuego **Placas Tacla.**

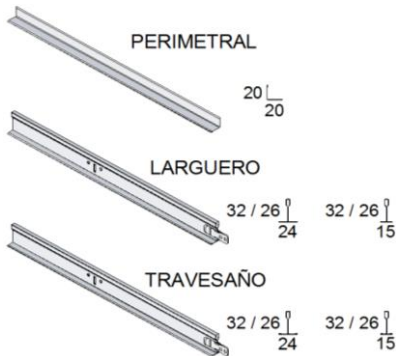
Clase A2-s1, d0 (EN 13501-1)

Clase A (NBR 9442/86)

## CIELORRASOS DESMONTABLES DURLOCK®

### Estructura

La estructura se construirá con perfiles de chapa de acero galvanizado, conformados en frío, con vista prepintada en color blanco.



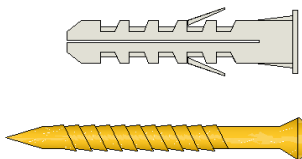
**Perimetrales:** De sección L de 20mm x 20mm. Largo de 3,05m.

**Largueros:** De sección T invertida de 24 ó 15mm de ancho de vista y 32 ó 26mm de alto. Largo de 3.66m.

**Travesaños:** De sección T invertida de 24 ó 15mm de ancho de vista y 32 ó 26mm de alto. Largo de 0,61m ó 1,22m.

**Elementos de Suspensión:** Alambre galvanizado Nº14 ó Varillas con Nivelador, de acero galvanizado.

### Fijaciones:



**Tarugos de expansión de nylon Nº8**, con tope y **tornillos de acero** de 6mm de diámetro x 40mm: fijación de perfiles perimetrales a mampostería.

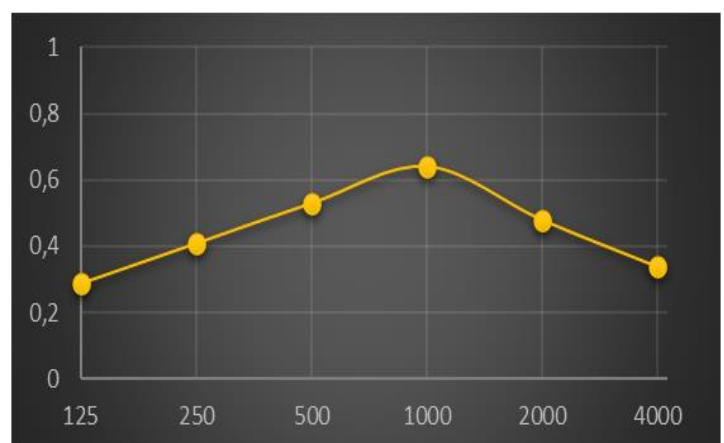
### 4-Absorción acústica. Placas DECO Acustic.

#### Placa Deco Acustic-Tacla

<b>Dimensiones:</b>	<b>0,61 x 0,61 m</b>
<b>Borde</b>	<b>Recto</b>
	<b>Biselado</b>
<b>Espesor</b>	<b>14mm</b>
<b>Perfil a utilizar</b>	<b>Recto 24 o 15 mm</b>
	<b>Biselado 24 mm</b>
<b>NRC</b>	<b>0,45</b>

Frecuencias (Hz)	125	250	500	1000	2000	4000
$\alpha$ (pleno 30 cm)	0,29	0,41	0,53	0,64	0,48	0,34

\* Mediciones en laboratorio. Datos provistos por Odenwald Faserplattenwerk GmbH.



## CIELORRASOS DESMONTABLES DURLOCK®

### 5- Construcción.

1. Replantear la altura del cielorraso sobre las paredes perimetrales, utilizando hilo entizado.
2. Fijar los perfiles Perimetrales a las paredes mediante Tarugos de expansión de nylon Nº 8 y tornillos de acero de 6mm de diámetro x 40 mm, colocados con una separación de 60 cm.
3. Marcar la ubicación de los perfiles Largueros sobre las paredes mayores del cielorraso y transportar dicha marca a la losa sobre la que se trazarán líneas de referencia para colocar los elementos de suspensión (alambre galvanizado Nº 14) con la separación correspondiente a la modulación elegida. Los elementos de suspensión se fijarán a la estructura resistente mediante Tarugos de expansión de nylon Nº 8 y tornillos de acero de 6mm de diámetro x 40 mm. Colocar los Largueros, colgándolos de los elementos de suspensión.
4. Colocar los Travesaños, vinculados al los Largueros mediante el sistema de encastre de los cabezales. Controlar y corregir el nivel de la estructura.
5. Colocar las placas sobre la estructura, utilizando guantes o manos limpias y dejándolas descender hasta que apoyen en todo su perímetro sobre la estructura. Colocar primero las placas enteras en forma alternada para controlar la escuadra y luego las recortadas. Para cortar las placas se utilizará una trincheta y regla metálica.

### 6- Consumo de materiales por m<sup>2</sup>.

Para obtener un aproximado de la cantidad de materiales necesaria para construir un Cielorraso Desmontable Durlock®, se deberá calcular la superficie de la misma y multiplicarla por los consumos indicados en la Tabla (según se realice el armado de la estructura).

Materiales por m <sup>2</sup>	Consumo		
	Modulación 0,61x 0,61m	Modulación 0,61x 1,22m	Modulación 0,61x 1,22m
Perimetrales (3,05m)	1,50 m (*)	1,50 m (*)	1,50 m (*)
Largueros (3,66m)	1,60 m	1,60 m	0,80 m
Travesaños (0,61m)	1,60 m	0,80 m	-----
Travesaños (1,22m)	-----	-----	1,60 m
Alambre galvanizado Nº14	1,30 m	1,30 m	1,30 m
Fijaciones	6 unid.	6 unid.	6 unid.
Placas Durlock® Desmontables	1,05m <sup>2</sup>	1,05m <sup>2</sup>	1,05m <sup>2</sup>

\* Valor aproximado, se recomienda computar sobre plano.

Los valores indicados en la tabla corresponden a consumos estimados por m<sup>2</sup>, los mismos pueden variar según la complejidad del proyecto

# CIELORRASOS DESMONTABLES DURLOCK®

Para obtener la cantidad de unidades comerciales de cada material, se divide el valor obtenido por las medidas comerciales indicadas en la Tabla .

<b>Materiales</b>	<b>Unidades comerciales</b>
Placas Durlock® Deco Clasic 0,606m x 0,606m	0,367m <sup>2</sup>
Placas Durlock® Deco Vinyl 0,606m x 0,606m	0,367m <sup>2</sup>
Placas Durlock® Deco Clasic 0,606 x 1,216m	0,737m <sup>2</sup>
Placas Durlock® Deco Vinyl 0,606m x 1,216m	0,737m <sup>2</sup>
Placas Durlock® Deco Acustic 0,61m x 0,61m	0,372m <sup>2</sup>
Placas Durlock® Deco Acustic 0,61m x 1,22m	0,744m <sup>2</sup>
Perimetrales	3,05m
Largueros	3,66m
Travesaños	0,61m/1,22m

*Los datos incluidos en la presente documentación técnica son indicativos. Los mismos surgen de experiencias en obra, ensayos en condiciones de laboratorio e información provista por terceros, debiéndose en cada caso en particular evaluar las condiciones de la obra en la que serán empleados.*

*DURLOCK S.A. mantiene la facultad exclusiva de ejercer la modificación, el cambio, la mejora y/o anulación de materiales, productos, especificaciones y/o diseños sin previo aviso, en nuestra búsqueda constante por brindarle al profesional el permanente liderazgo en nuestros sistemas.*