

**CS**

**CORTE Y  
ATORNILLADO DE  
LAS PLACAS  
DURLOCK®**

## CORTE Y ATORNILLADO DE LAS PLACAS DURLOCK®

### Cortes lineales:

Se marca la medida con trazo de lápiz o hilo entizado. Utilizando una regla y trincheta, se corta primero el papel de la cara de terminación de la placa; luego se quiebra el núcleo de yeso ejerciendo una leve presión y se finaliza cortando con trincheta el papel del dorso de la placa.



### Cortes en L o U:

Se utiliza un serrucho de mano en el primer corte (elegir el tramo más corto), realizando el último corte con trincheta. Siguiendo los pasos para cortes lineales.



### Eliminación de rebabas:

De ser necesario, se repasa el canto de la placa recién cortada con la misma trincheta o bien pasando suavemente una lija gruesa o un refilador.



## CORTE Y ATORNILLADO DE LAS PLACAS DURLOCK®

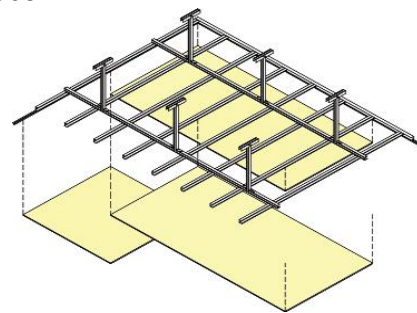
### Perforación de las placas:

Las aberturas para cajas de luz, conexiones de artefactos u otros usos, se realizan con la ayuda de un serrucho de mano. Las perforaciones circulares también se pueden realizar utilizando una mecha copa.



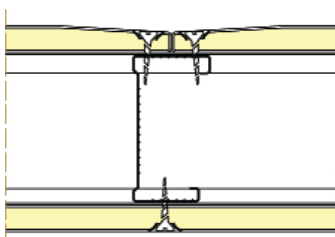
### Colocación de las placas:

En paredes y revestimientos, las placas se colocan generalmente en sentido horizontal, si las placas son de largos especiales se colocarán verticalmente. En cielorrasos se colocan de manera transversal a la estructura de perfiles; en todos los casos se colocarán trabadas.

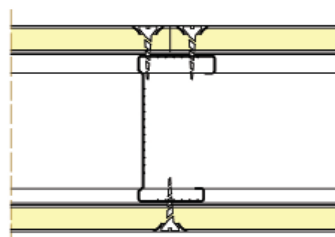


Las juntas entre placas deben estar formadas por dos bordes iguales (dos bordes rectos o dos bordes con rebaje). Las juntas verticales de paredes y revestimientos, deberán coincidir siempre con el eje de un perfil Montante.

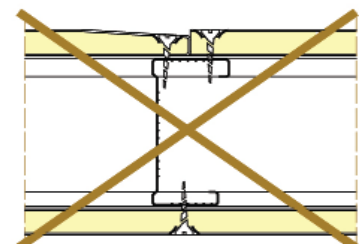
JUNTA FORMADA POR DOS BORDES CON REBAJE



JUNTA FORMADA POR DOS BORDES RECTOS

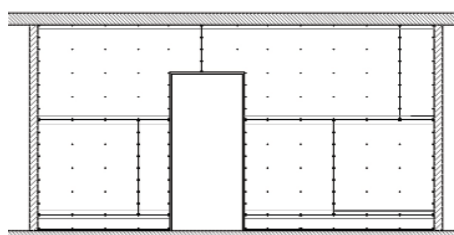


JUNTA FORMADA POR BORDE RECTO Y BORDE CON REBAJE



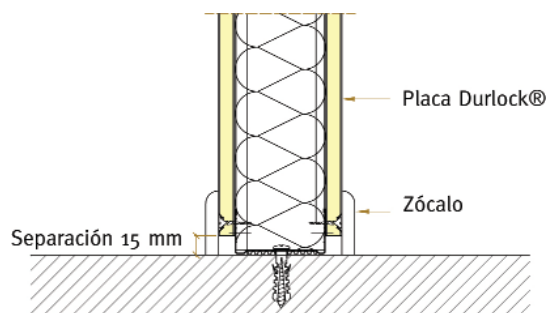
Las juntas no deben coincidir con las jambas o dinteles de aberturas. Estos sectores se resuelven con placas cortadas en forma de L o "bandera".

CORTE DE PLACA EN "L" O "BANDERA"

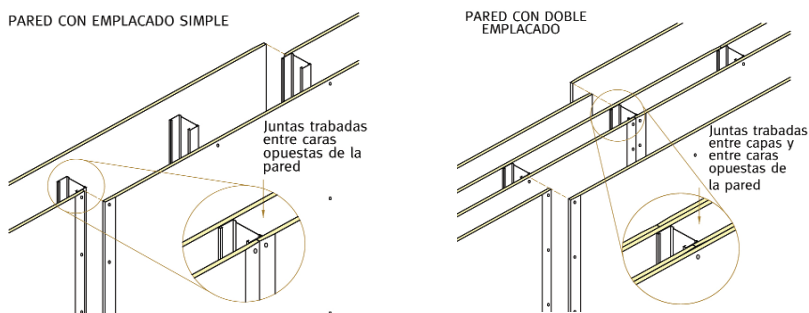


## CORTE Y ATORNILLADO DE LAS PLACAS DURLOCK®

En paredes y revestimientos las placas no se deben apoyar sobre el piso, se deberá dejar aproximadamente una separación de 15 mm para evitar el posible contacto con agua o el ascenso de humedad por capilaridad en el núcleo de yeso. La posterior colocación de un zócalo asegurará una terminación prolija.



En paredes con emplacado simple y doble, las juntas entre placas deben quedar trabadas entre ambas caras de la pared.

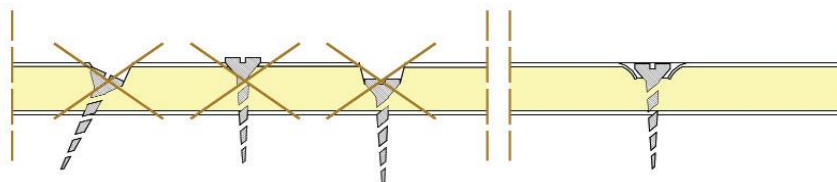


### Fijación de las placas:

#### Profundidad de atornillado

Las placas de yeso se fijan a la estructura con tornillos T2 (los T3 o T4 se utilizan para el caso de emplacados dobles o especiales, procurando que las juntas entre placas y las fijaciones no coincidan con las de la primera capa), la cabeza del tornillo debe quedar por debajo del nivel de la placa, sin llegar a romper el papel. Para que los tornillos queden colocados a la profundidad correcta, es importante regular el cabezal de la atornilladora.

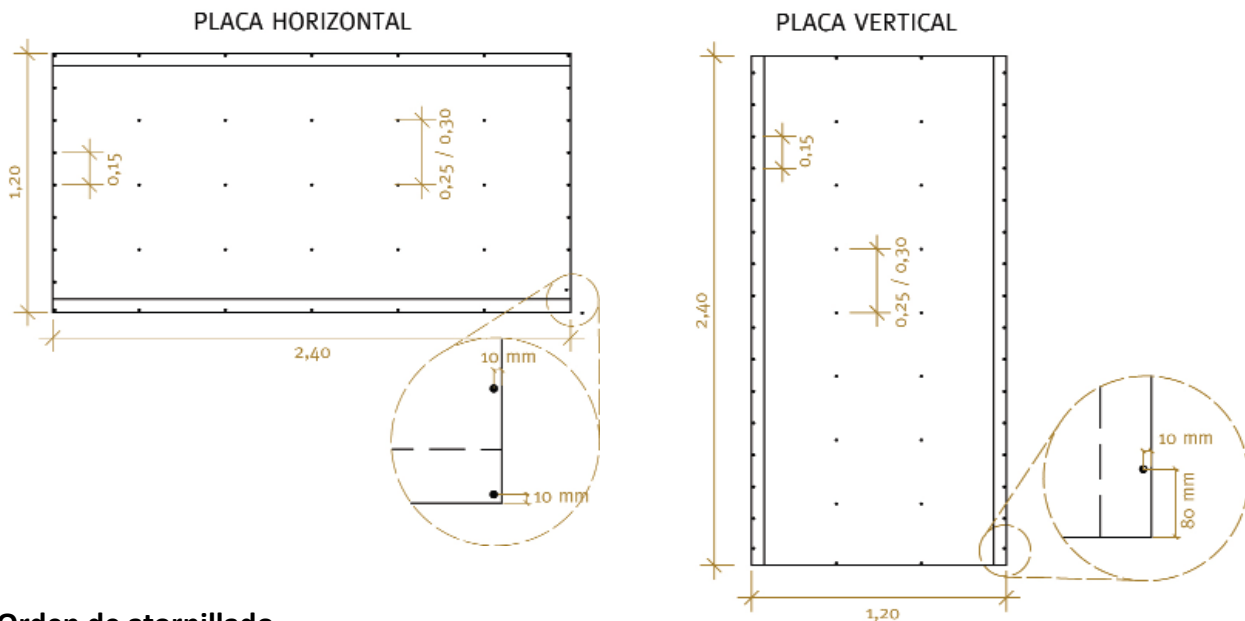
La punta utilizada con la atornilladora deberá estar en condiciones. Cuando presenta desgaste puede afectar al tratamiento anticorrosivo de los tornillos, provocando la aparición de manchas de óxido en coincidencia con las fijaciones una vez que se ha realizado el masillado.



## CORTE Y ATORNILLADO DE LAS PLACAS DURLOCK®

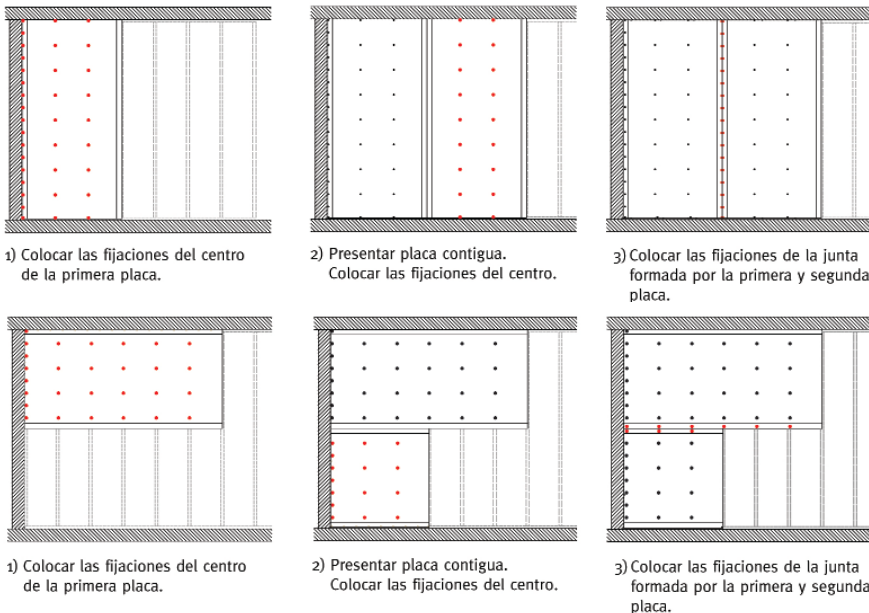
### Separación entre tornillos

Los tornillos en el centro de la placa se colocan distanciados de 25 a 30 cm. En las juntas sobre perfiles la distancia se reduce como máximo a 15 cm, colocando el tornillo a 1 cm del borde.



### Orden de atornillado

Se comenzará colocando los tornillos T2 desde el centro hacia los extremos, no atornillando los bordes hasta colocar la placa contigua, para que no se produzcan roturas o resaltos que generen juntas de ancho



**IMPORTANTE!** : No se debe arrancar el papel de la superficie de la placa por ningún motivo, esto alteraría su resistencia mecánica.

Los datos incluidos en la presente documentación técnica son indicativos. Los mismos surgen de experiencias en obra, ensayos en condiciones de laboratorio e información provista por terceros, debiéndose en cada caso en particular evaluar las condiciones de la obra en la que serán empleados.

DURLOCK S.A. mantiene la facultad exclusiva de ejercer la modificación, el cambio, la mejora y/o anulación de materiales, productos, especificaciones y/o diseños sin previo aviso, en nuestra búsqueda constante por brindarle al profesional el permanente liderazgo en nuestros sistemas.