

CS



# MULTIPLACA

## Construcción del Sistema

### 1. Características

Solución para todo tipo de aplicaciones y reparaciones en el hogar

Placa de cemento clavable para uso en exterior e interior que se trabaja como madera, fácil de cortar e instalar, lisa o con textura de madera. No requiere herramientas especiales.

Ventajas

- Apta colocar a la intemperie.
- Se puede clavar.
- Fácil de instalar.
- Fácil de pintar.
- No propaga la llama ni genera humo.
- Liviana.
- Ideal para instalar en exteriores.
- Inmunidad a plagas y roedores por ser elaboradas con materiales inertes.

Placa	Superficie	Espesor (mm)	Ancho (mm)	Largo (mm)	Peso (kg)
Multiplaca clavable Lisa	Lisa	4	1200	2400	22
Multiplaca Clavable Textura Madera	Texturada	4	1200	1800	22

### 2. Usos y Aplicaciones

- Paredes exteriores.
- Tabiques interiores.
- Cielorrasos.
- Aleros y cenefas.
- Revestimientos de muros.

### 3. Herramientas necesarias

Multiplaca se trabaja con las mismas herramientas que la madera:

- Martillo
- Marcador cerámico.
- Cinta métrica.
- Lápiz de carpintero.
- Nivel.

### 4. Modo de instalación

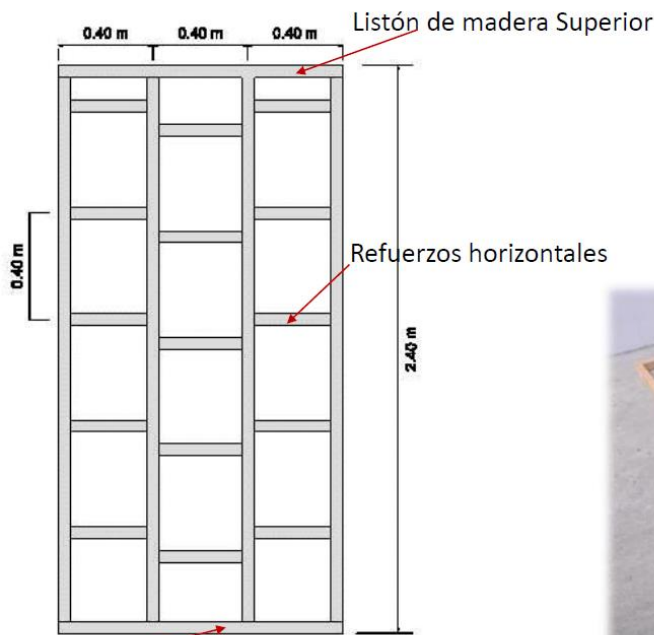
#### 1. Armado de estructura

Multiplaca se instala sobre un bastidor compuesto por parantes y listones de madera.

- Es preferible usar madera seca, cepillada y sin nudos.
- Verificar que la estructura este aplomada y sin resaltes.
- Listones más utilizados: 1" x 2" o 1" x 3".
- Armar el bastidor según las medidas de obra requeridas colocando los parantes verticales de madera de 1" x 2" separados cada 40 cm, unidos a los listones superior e inferior con clavos de 1 ½". Reforzar el bastidor con listones horizontales en la mitad del panel verificando la escuadra del mismo. En el caso de paredes interiores fijar previamente un listón horizontal inferior de 1" x 2" al piso existente con tarugos y tornillos N°8. Luego fijar el listón de madera superior aplomado al techo existente de la misma manera para luego instalar y clavar el bastidor ya armado.



Bastidor



Accesorio: Listón de madera de 4x4cm, cada 40cm.

Fijación de bastidor tabiques



Listón de inferior

2. Fijación de la placa

Multiplaca se fija a la estructura de madera con clavos de acero de 1 ¼" cabeza trompeta.

Instalar las placas en sentido vertical con su cara lisa hacia el frente.

Iniciar el clavado desde el centro hacia los extremos, los clavos deberán quedar separados a una distancia máxima de 30 cm.

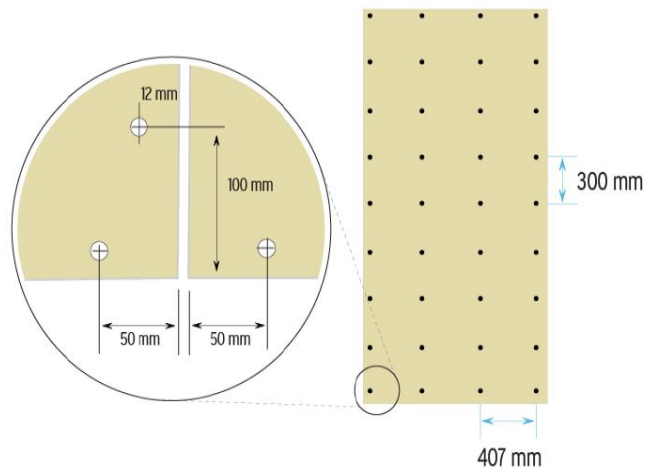
En los encuentros entre placas debe dejarse una junta mínima de 5 mm.

Para cielorrasos repetir el procedimiento ayudado por otra persona para mantener la placa en posición.



## Fijación

Distribución de los clavos en la Multiplaca

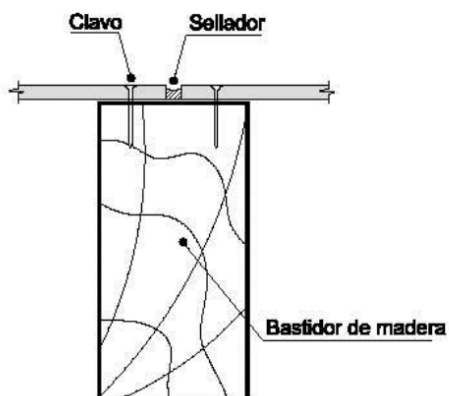


## Corte

Multiplaca se puede cortar con herramientas de carpintería como una lezna o punzón de corte. Marcar la placa pasando dicha herramienta acompañando de una regla hasta generar una marca de 2 mm de profundidad. Una vez marcada, cortar por dicha marca flexionándola hacia arriba y abajo. Con una lija eliminar imperfecciones.

## Tratamiento de juntas

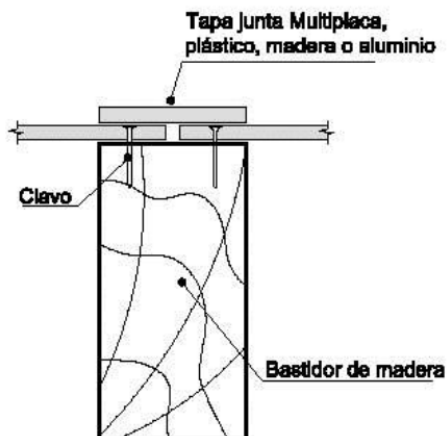
A) Con sellador poliuretánico



- Se deberá dejar un espacio entre placas de 5 mm como mínimo.
- Rellenar con sellador poliuretánico.
- Deberá contar siempre con un montante de madera de fondo.

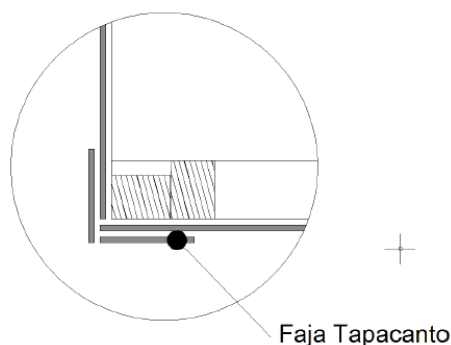
B) Con Tapa juntas

### A) Con tapa juntas



- En tabiques exteriores deberá colocar el sellador, previamente al tapa junta de 8 cm de ancho aproximadamente.
- El tapa junta puede ser de Multiplaca, plástico, madera o aluminio.

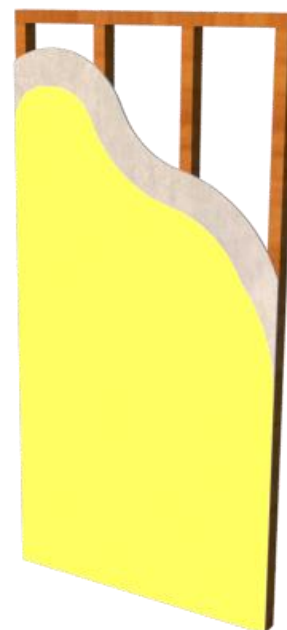
### ESQUINA



## 3. Pintado

Puede utilizarse todo tipo de pintura, según recomendación del fabricante. La superficie de la placa debe estar limpia y seca. Puede aplicarse empapelado.

- Además de ser pintadas las multiplacas pueden ser revestidas con revestimientos plásticos, cerámicos o echapados, empapelados o piedras.
- El adhesivo debe ser flexible.



*Los datos incluidos en la presente documentación técnica son indicativos. Los mismos surgen de experiencias en obra, ensayos en condiciones de laboratorio e información provista por terceros, debiéndose en cada caso en particular evaluar las condiciones de la obra en la que serán empleados por el profesional a cargo de la obra. Para el pre-dimensionado de estructura, distancia entre montantes, tipo de fijaciones y anclajes, rigidización y tipo de aislación recomendamos el cálculo de un profesional idóneo. DURLOCK S.A. mantiene la facultad exclusiva de ejercer la modificación, el cambio, la mejora y/o anulación de materiales, productos,*