

FT

**MASILLA
LISTA PARA USAR**

MASILLA LISTA PARA USAR



Descripción

La Masilla Durlock® Lista Para Usar Multiuso es la solución práctica, en pasta, Ideal para trabajos de gran volumen o mucha superficie, para realizar todos los pasos del tomado de juntas y masillado completo de placas Durlock®.

Se utiliza en forma directa, no requiere el agregado de agua o aditivos.



Presentación

- Balde de 32 / 18 / 7 / 1,8 Kg.
- Bolsa de 25 Kg.
- Caja (bolsa) de 22 Kg.

Características Técnicas

PROPIEDAD	VALOR
Origen	Argentina
Tipo de material	Cargas minerales, polímeros, agua, biocidas y aditivos
Uso	Interior
Temperatura de aplicación	5 °C a 35 °C
Dosificación	Lista para usar
Tiempo de secado	4 a 6 horas por mano
PH	8,0 ± 1
Densidad	1435,4 Kg/m ³
Conductibilidad Térmica	$\lambda = 0,137 \text{ W}/(\text{m.K})$ (T 21,4° / HR 49% / PA 101,4 kPa)
Compuestos volátiles orgánicos (VOC)	2-5 g/l (Límite < 150 g/l)

Características generales

La Masilla Durlock® Lista Para Usar Multiuso es un producto preparado a base de cargas minerales, emulsiones polímeros y aditivos que componen un formulado en pasta para uso únicamente en interior, con características de perfecta elasticidad y viscosidad, fina granulometría, tiempo acelerado de secado y menor consumo.

MASILLA LISTA PARA USAR



Usos

- Tomado de juntas entre placas de yeso Durlock®.
- Pegado de cinta de papel microperforada para juntas o tramada para reparaciones.
- Tapado de tornillos y perfiles de terminación.
- Masillado completo de superficies (Placas de yeso y revoques).

Consumo

0,7 a 0,9 kg./m² para tomado de juntas y tapado de tornillos.

0,5 kg./m² para masillado completo de superficies.

(*) Consumo teórico aproximado.

Tiempos de secado

Tacto: 1 a 2 hs.

Entre manos: 4 a 6 hs.

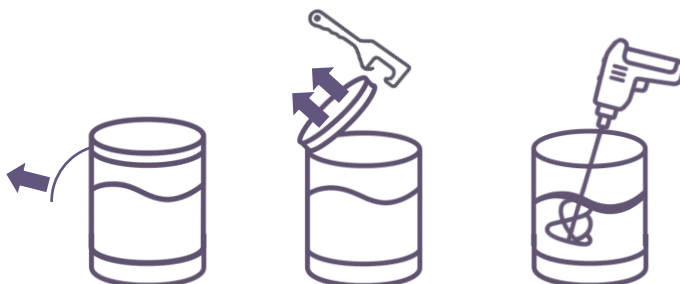
Para terminación final: 24 hs.

(*) Los tiempos pueden variar según la temperatura y la humedad relativa. Tiempos sugeridos para 20 °C y una humedad relativa del 65 %.

Evitar calor excesivo superior a 35°C y temperaturas inferiores a 5°C.

Preparación del producto (balde)

- Remover el precinto de seguridad en la tapa y con la ayuda de un abre baldes retirar la misma.
- Quitar la lámina de polietileno protectora.
- Se recomienda con la ayuda de un batidor mecánico realizar un batido al producto para unificar todos los componentes.



MASILLA LISTA PARA USAR



- No agregar o mezclar la masilla con otros componentes (yeso, agua, cemento, detergentes, etc.) esto modifica la formulación y las prestaciones técnicas.

Aplicación

- La masilla LPU Durlock® puede aplicarse con espátula copa flexible (4"/5"/6") o llana plana (12 ½") según el tratamiento o la superficie a cubrir. También pueden emplearse llana/cuchillas, aplicarse a rodillo o soplete.



- Las manos deben ser aplicadas en finas capas.
- En caso de requerir una superficie perfecta, en la cual actúen iluminaciones rasantes (ventanas o luminarias), como el uso de pinturas que requieran una base pareja, se debe realizar un masillado completo de la superficie.
- La masilla Lista para Usar Durlock® puede reemplazar el Enduido Durlock®.
- No se recomienda para rellenar huecos o imperfecciones profundas > 5 mm. para esos casos se recomienda el uso de Masilla Secado Rápido Durlock® en polvo.
- Mas info en Ficha web Construcción del sistema I Tomado de juntas

Preparación de la superficie

- Preparar la superficie en la cual va a aplicar este producto, eliminando el polvo, la suciedad y verificando la correcta instalación de los tornillos.
- Las superficies deben encontrarse libre de hongos, moho y grasas.
- La masilla LPU Durlock® puede ser lijada a mano o con maquina eléctrica, evaluar la granulometría de la lija a fin de evitar el contacto de esta con las cintas de papel microperforada.
- Previo al pintado remover exceso de polvo, aplicar el sellador/fijador o primer recomendado por el fabricante de la pintura y pintar.

MASILLA LISTA PARA USAR



Limitantes de aplicación

No aplicar:

- Superficies exteriores o semicubiertas.
- Evitar el uso con la obra abierta en épocas invernales o con humedades superiores al 80%.
- No aplicar en temperaturas inferiores a los 5°C o superiores a los 40°C.
- Sobre superficies empapadas o húmedas.
- Sobre superficies calientes.
- Sobre superficies heladas o bajo congelamientos.
- Superficies en exterior o semicubiertas.
- Superficies no porosas.
- Sustratos que posean humedad, hongos, algas, arenillas.
- Perfiles de terminación sin limpieza previa del aceite de fabricación.
- Sobre sustratos que posean grasas, aceites o fibras a base de alcohol. Reemplazar la o las placas en estos casos.
- Superposición de manos sin respetar los tiempos de secado.

Conservación

- Vida útil: 12 meses a partir de la fecha de elaboración. Ver fecha en el envase.
- Almacenar en lugar interior, seco y fresco (5-35°C). Evitar heladas como el calor intenso.
- Mantener elevado del suelo, evitar el contacto con el mismo durante su acopio.
- Una vez abierto el producto se recomienda utilizar en su totalidad o consumir en lo inmediato.
- El producto debe ser almacenado sobre estiba con un apilamiento máximo de 4 unidades de altura.

MASILLA LISTA PARA USAR



Limpieza

- El producto puede ser removido con agua de manos, herramientas y pisos.
- Se recomienda la limpieza inmediata de las herramientas para evitar la contaminación con endurecimientos.
- Una vez endurecido la limpieza se recomienda de forma mecánica.

Seguridad

Para su aplicación se recomienda el uso de elementos de protección personal, tanto para el manipuleo, aplicación y lijado, tales como protección respiratoria contra polvo (N95/P100), gafas de seguridad y guantes de trabajo anti-corte.



La disposición final se debe hacer siguiendo los lineamientos de la autoridad ambiental o municipal local competente. Los envases plásticos y sus tapas (PP) pueden ser recicladas, previamente asegurarse de la limpieza total, libre de masilla y secos.



Evite que el producto o sus residuos sean vertidos en fuentes de agua o alcantarillados.

Masilla Durlock® Lista para Usar dispone de una Hoja de Datos de Seguridad (HDS).

MASILLA LISTA PARA USAR



Contacto

En caso de requerir información adicional contactarse a departamento.tecnico@etexgroup.com

Los datos incluidos en la presente documentación técnica son indicativos. Los mismos surgen de experiencias en obra, ensayos en condiciones de laboratorio e información provista por terceros, debiéndose en cada caso evaluar las condiciones de la obra en la que serán empleados y realizar pruebas prácticas que determinen si la masilla Lista para Usar Durlock® es apta para cada uso particular.

DURLOCK S.A. mantiene la facultad exclusiva de ejercer la modificación, el cambio, la mejora y/o anulación de materiales, productos, especificaciones y/o diseños sin previo aviso, en nuestra búsqueda constante por brindarle al profesional el permanente liderazgo en nuestros sistemas.